

## CD-DIGIFILE | 6 SEITEN | VER029

ZWEI CD-SCHLITZE MITTIG & RECHTS | BOOKLETSCHLITZ LINKS FÜR 1,0 MM (2 SEITEN) COVERCARD

\*Spezifikationsnummern dienen der Zuordnung

### ERSTELLUNG VON DRUCKDATEN:

Infos: \_\_\_\_\_  Checkbox

Farbraum CMYK kein RGB

Auflösung Bilder mindestens 300dpi

Alle **Schriften eingebettet** oder in Kurven gewandelt, keine Schriftgrößen unter 6 Punkt angelegt

Farbaufrag maximal 300%

Endformat plus 3mm Beschnitt, gleich Gesamtformat (siehe Abbildung)

Sicherheitsabstand 3 mm nach innen eingehalten

Export eines PDF-X3 im Farbprofil FOGRA39

Keine Schnittmarken, Passerkreuze und keinen Farbstreifen angelegt

Logos und Codes als **Vektorgrafiken** angelegt

Ich habe alle **Nutzungsrechte** an den Bildern, Fotos, Grafiken, Texten etc.

Das Layout passt zu meinem **Corporate Design**

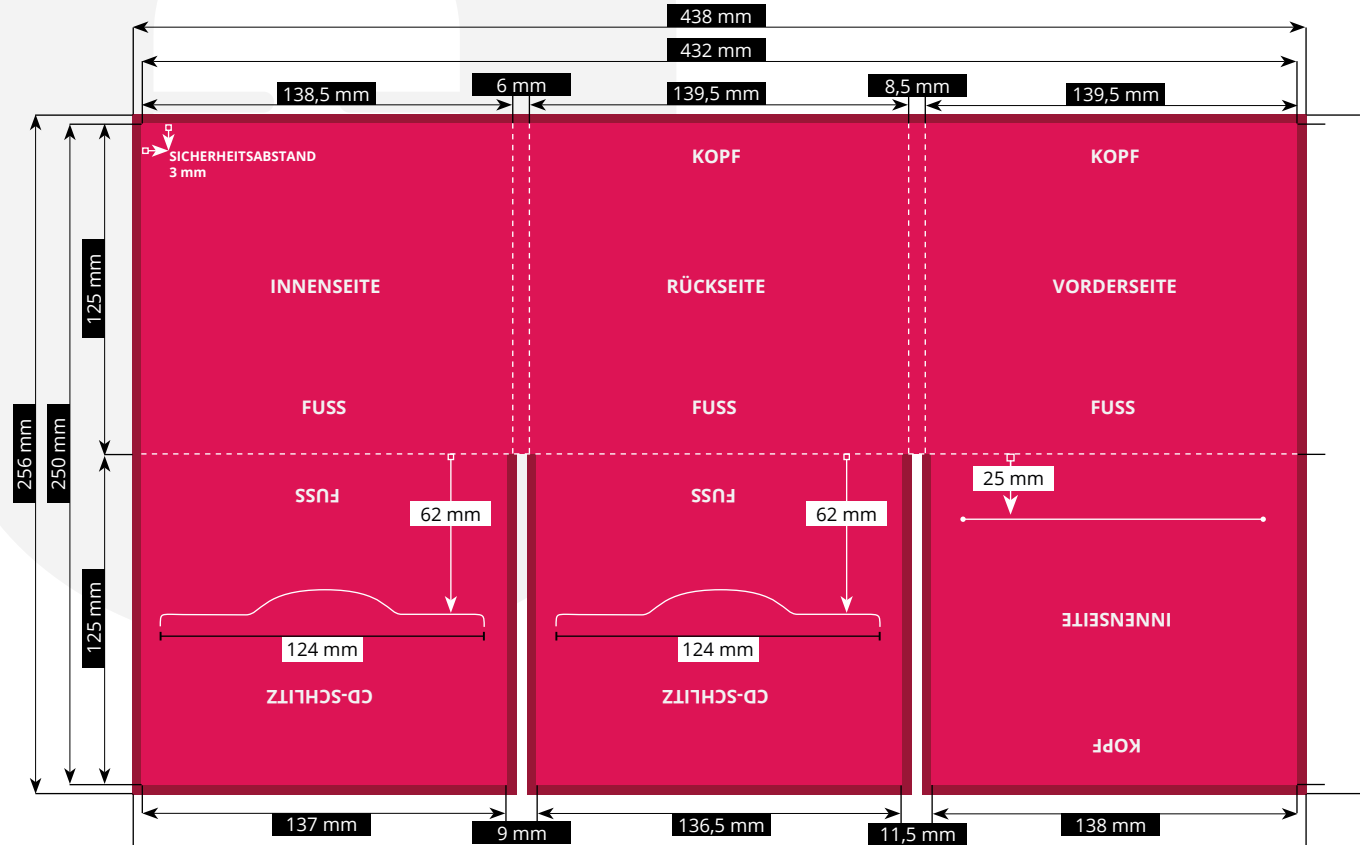
Empfehlung: \_\_\_\_\_  Checkbox

Vorderseite: **Bandname im oberen Bereich**

Lyrics, Credits, Danksagungen, Widmungen

Urheber, Interpreten, ©, ® und Kontaktdaten

3x Korrekturlesen



### LOGOS & CODES

#### EAN-13 | Barcode:

- Vektorgrafik, 1c (K=100%)
- Nicht skalieren!
- Weißer Hintergrund!



**VERWENDUNG:** Zwingende Voraussetzung für die digitale Distribution über Amazon, wie auch für den Einzelhandel (Saturn, MediaMarkt).

#### GEMA:

- Vektorgrafik
- 1c (1 Color, K=100%)



**VERWENDUNG:** Muss eingebaut werden, wenn es sich um GEMA-Repertoire handelt. Ebenso steht es für Professionalität.

#### Labelcode (LC):

- Vektorgrafik
- 1c (1 Color, K=100%)
- Bei LC auch Katalognummer



**VERWENDUNG:** Erleichtert Radio und TV die Klärung der Senderechte. Sehr wichtig bei der Bemusterung & Airplays.

#### Compact Disc:

- Vektorgrafik
- 1c (1 Color, K=100%)



**VERWENDUNG:** Signalisiert dem Käufer, dass Audiomaterial auf der CD zu hören ist.

WICHTIG: VORLAGE IST NICHT MASSSTABSGETREU!

**GESAMTFORMAT** 438 x 256 mm

**ENDFORMAT** 432 x 250 mm