

# SPEZIFIKATION INTERAKTIV

ZOUNDR

## CD-DIGIPACK | 6 SEITEN | VER042

TRAY MITTIG | BOOKLETSLEEVE RECHTS FÜR 1,0 MM (8 SEITEN) BOOKLET

### ERSTELLUNG VON DRUCKDATEN:

Infos: ☐ Checkbox

Farbraum CMYK kein RGB

Auflösung Bilder mindestens 300dpi

Alle **Schriften einbetten** oder in Kurven wandeln,  
keine Schriftgrößen unter 6 Punkt

Farbaufrag maximal 320%

Endformat **plus 3 mm Beschnitt**, gleich Gesamtfor-  
mat (siehe nebenstehende Abbildung)

Sicherheitsabstand 3 mm nach innen

Export eines PDF-X3 im Farbprofil FOGRA39

**Keine** Schnittmarken, Passerkreuze und keinen  
Farbstreifen

Logos und Codes als **Vektorgrafiken**

Tray transparent: Grafik darunter angelegt

Tray schwarz: schwarze Vollfläche angelegt

Ich habe alle **Nutzungsrechte** an den Bildern, Fotos,  
Grafiken, Texten etc.

Das Layout passt zu meinem **Corporate Design**

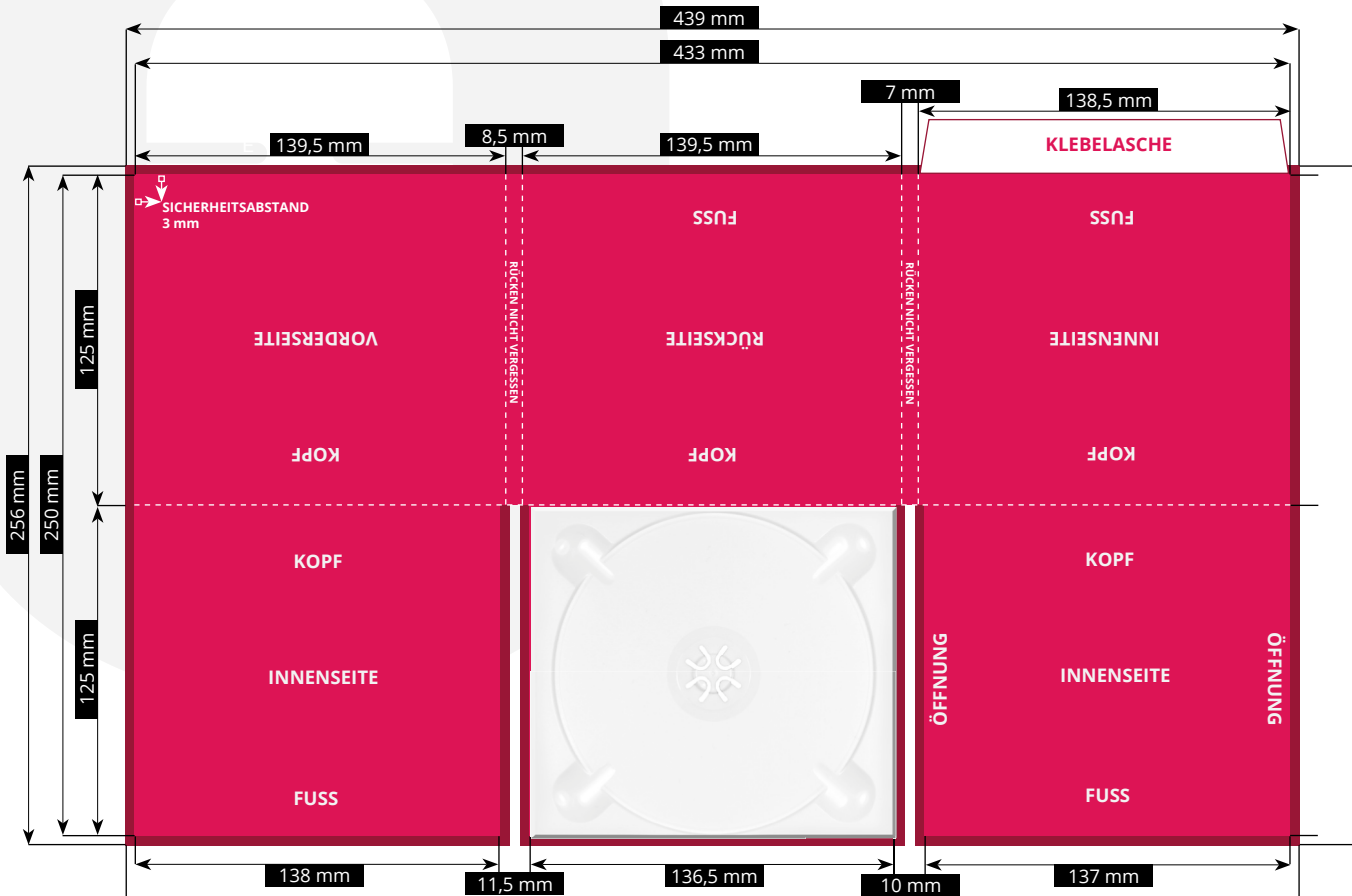
Empfehlung: ☐ Checkbox

Vorderseite: Bandname im oberen Bereich

Rückseite: Titelliste mit Zeitangabe

Urheber, Interpreten, ©, ® und Kontaktdaten

3x Korrekturlesen



### LOGOS & CODES

EAN-13 | Barcode:

- Vektorgrafik, 1c (K=100%)
- Nicht skalieren!
- Weißer Hintergrund!



**VERWENDUNG:** Zwingende Voraussetzung für die  
digitale Distribution über Amazon, wie auch für den  
Einzelhandel (Saturn, MediaMarkt).

GEMA:

- Vektorgrafik
- 1c (1 Color, K=100%)



**VERWENDUNG:** Muss eingebaut werden,  
wenn es sich um GEMA-Repertoire handelt.  
Ebenso steht es für Professionalität.

Labelcode (LC):

- Vektorgrafik
- 1c (1 Color, K=100%)
- Bei LC auch Katalognummer



**VERWENDUNG:** Erleichtert Radio und TV die  
Klärung der Senderechte. Sehr wichtig bei der  
Bemusterung & Airplays.

Compact Disc:

- Vektorgrafik
- 1c (1 Color, K=100%)



**VERWENDUNG:** Signalisiert dem Käufer, dass  
Audiomaterial auf der CD zu hören ist.

WICHTIG: VORLAGE IST NICHT MASSSTABSGETREU!

**GESAMTFORMAT** 439 x 256 mm

**ENDFORMAT** 433 x 250 mm