

SPEZIFIKATION INTERAKTIV

CD-DIGISLEEVE | 4 SEITEN | VER050

SLEEVE RECHTS FÜR CD & SLEEVE LINKS FÜR 1,0 MM (8 SEITEN) BOOKLET

ZOUNDR

ERSTELLUNG VON DRUCKDATEN:

Infos: _____ Checkbox

Farbraum CMYK kein RGB

Auflösung Bilder mindestens 300dpi

Alle **Schriften eingebettet** oder in Kurven gewandelt,
keine Schriftgrößen unter 6 Punkt angelegt

Farbauftrag maximal 300%

Endformat plus 3mm Beschnitt, gleich Gesamtformat (siehe Abbildung)

Sicherheitsabstand 3 mm nach innen eingehalten

Export eines PDF-X3 im Farbprofil FOGRA39

Keine Schnittmarken, Passerkreuze und keinen
Farbstreifen angelegt

Logos und Codes als **Vektorgrafiken** angelegt

Ich habe alle **Nutzungsrechte** an den Bildern, Fotos,
Grafiken, Texten etc.

Das Layout passt zu meinem **Corporate Design**

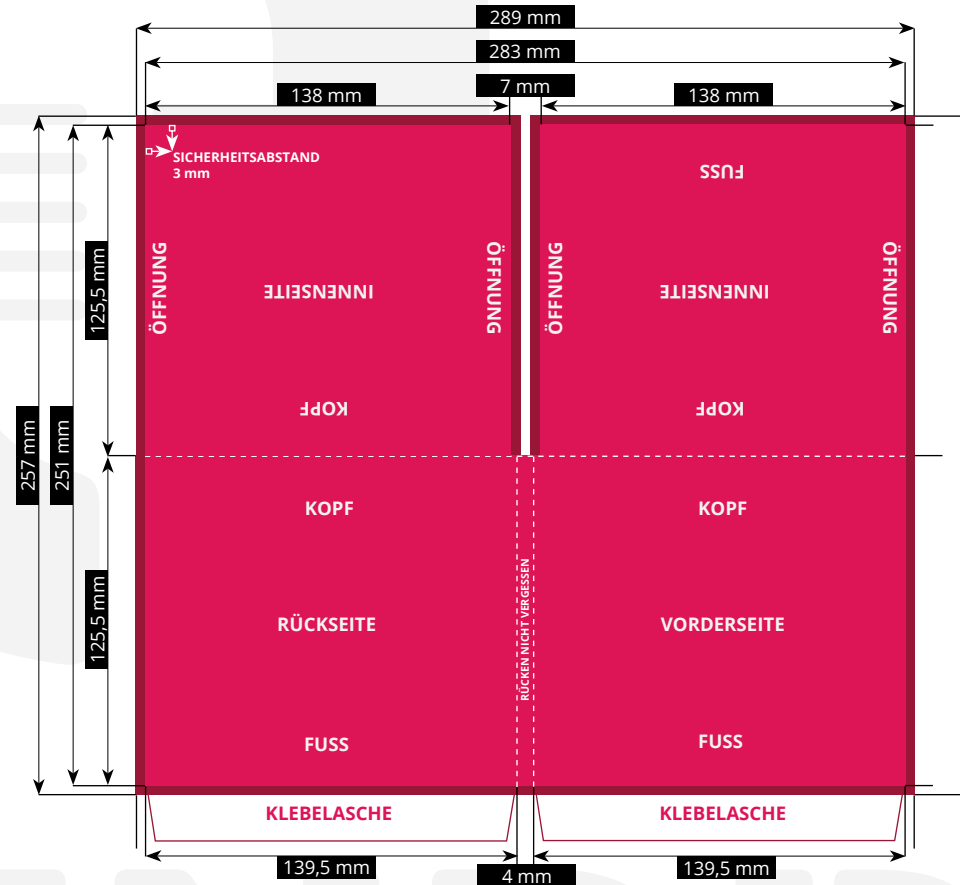
Empfehlung: _____ Checkbox

Vorderseite: **Bandname im oberen Bereich**

Lyrics, Credits, Danksagungen, Widmungen

Urheber, Interpreten, ©, ® und Kontaktdaten

3x Korrekturlesen



LOGOS & CODES

EAN-13 | Barcode:

- Vektorgrafik, 1c (K=100%)
- Nicht skalieren!
- Weißer Hintergrund!



VERWENDUNG: Zwingende Voraussetzung für die digitale Distribution über Amazon, wie auch für den Einzelhandel (Saturn, MediaMarkt).

GEMA:

- Vektorgrafik
- 1c (1 Color, K=100%)



VERWENDUNG: Muss eingebaut werden, wenn es sich um GEMA-Repertoire handelt. Ebenso steht es für Professionalität.

Labelcode (LC):

- Vektorgrafik
- 1c (1 Color, K=100%)
- Bei LC auch Katalognummer



VERWENDUNG: Erleichtert Radio und TV die Klärung der Senderechte. Sehr wichtig bei der Bemusterung & Airplays.

Compact Disc:

- Vektorgrafik
- 1c (1 Color, K=100%)



VERWENDUNG: Signalisiert dem Käufer, dass Audiomaterial auf der CD zu hören ist.

WICHTIG: VORLAGE IST NICHT MASSSTABSGETREU!

GESAMTFORMAT 289 x 257 mm

ENDFORMAT 283 x 251 mm