

SPEZIFIKATION INTERAKTIV

ZOUNDR

CD-DIGISLEEVE | 4 SEITEN | VER050

SLEEVE RECHTS FÜR CD & SLEEVE LINKS FÜR 1,0 MM (4 SEITEN) BOOKLET

ERSTELLUNG VON DRUCKDATEN:

Infos: ☐ Checkbox

Farbraum CMYK kein RGB

Auflösung Bilder mindestens 300dpi

Alle Schriften eingebettet oder in Kurven gewandelt, keine Schriftgrößen unter 6 Punkt angelegt

Farbauftrag maximal 300%

Endformat plus 3mm Beschnitt, gleich Gesamtformat (siehe Abbildung)

Sicherheitsabstand 3 mm nach innen eingehalten

Export eines PDF-X3 im Farbprofil FOGRA39

Keine Schnittmarken, Passerkreuze und keinen Farbstreifen angelegt

Logos und Codes als Vektorgrafiken angelegt

Ich habe alle Nutzungsrechte an den Bildern, Fotos, Grafiken, Texten etc.

Das Layout passt zu meinem Corporate Design

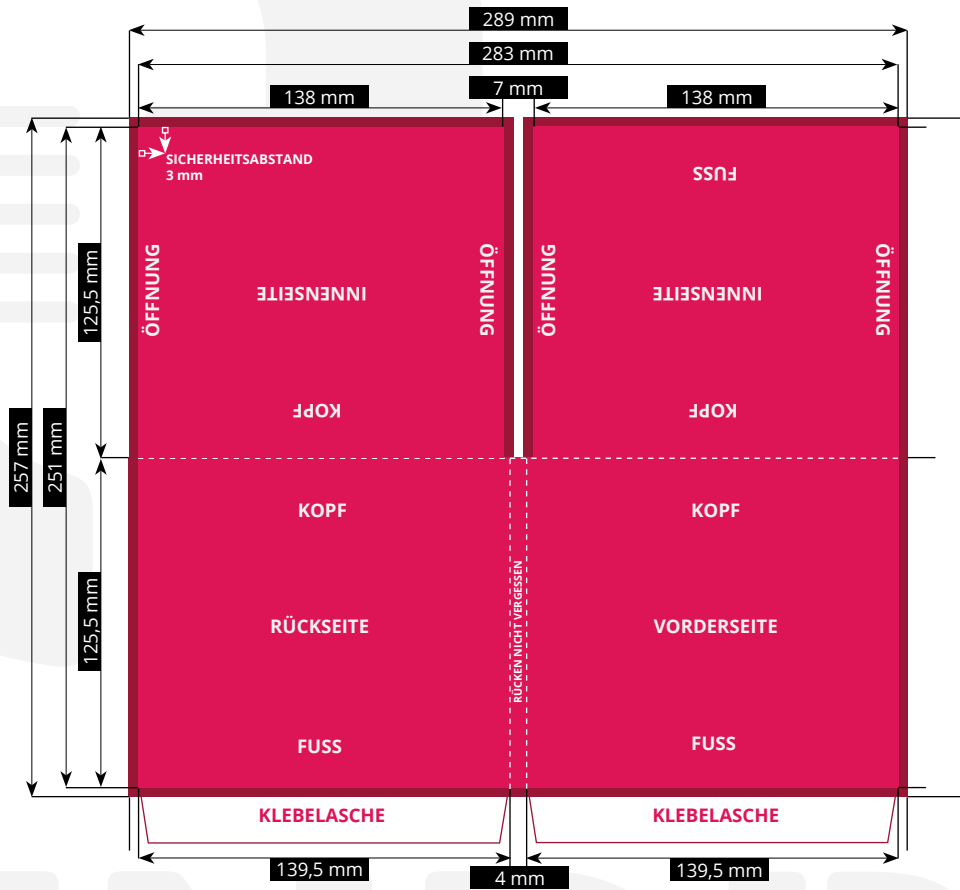
Empfehlung: ☐ Checkbox

Vorderseite: Bandname im oberen Bereich

Lyrics, Credits, Danksagungen, Widmungen

Urheber, Interpreten, ©, ® und Kontaktdaten

3x Korrekturlesen



LOGOS & CODES

EAN-13 | Barcode:

- Vektorgrafik, 1c (K=100%)
- Nicht skalieren!
- Weißer Hintergrund!



VERWENDUNG: Zwingende Voraussetzung für die digitale Distribution über Amazon, wie auch für den Einzelhandel (Saturn, MediaMarkt).

GEMA:

- Vektorgrafik
- 1c (1 Color, K=100%)



VERWENDUNG: Muss eingebaut werden, wenn es sich um GEMA-Repertoire handelt. Ebenso steht es für Professionalität.

Labelcode (LC):

- Vektorgrafik
- 1c (1 Color, K=100%)
- Bei LC auch Katalognummer



VERWENDUNG: Erleichtert Radio und TV die Klärung der Senderechte. Sehr wichtig bei der Bemusterung & Airplays.

Compact Disc:

- Vektorgrafik
- 1c (1 Color, K=100%)



VERWENDUNG: Signalisiert dem Käufer, dass Audiomaterial auf der CD zu hören ist.

WICHTIG: VORLAGE IST NICHT MASSSTABSGETREU!

GESAMTFORMAT 289 x 257 mm

ENDFORMAT 283 x 251 mm