

## INTERAKTIV

CD-DIGISLEEVE | 4 SEITEN | VER053

## ZWEI POCKETS FÜR ZWEI CDS

## ERSTELLUNG VON DRUCKDATEN:

Checkbox

## Farbraum CMYK kein RGB

Auflösung Bilder mindestens 300dpi

Alle **Schriften eingebettet** oder in Kurven gewandelt,  
keine Schriftgrößen unter 6 Punkt angelegt

Farbauftrag maximal 300%

Endformat plus 3mm Beschnitt, gleich Gesamtformat (siehe Abbildung)

Sicherheitsabstand 3 mm nach innen eingehalten

Export eines PDF-X3 im Farbprofil FOGRA39

Keine Schnittmarken, Passerkreuze und keinen Farbstreifen angelegt

## Logos und Codes als Vektorgrafiken angelegt

Ich habe alle **Nutzungsrechte** an den Bildern, Fotos, Grafiken, Texten etc.

Das Layout passt zu meinem Corporate Design

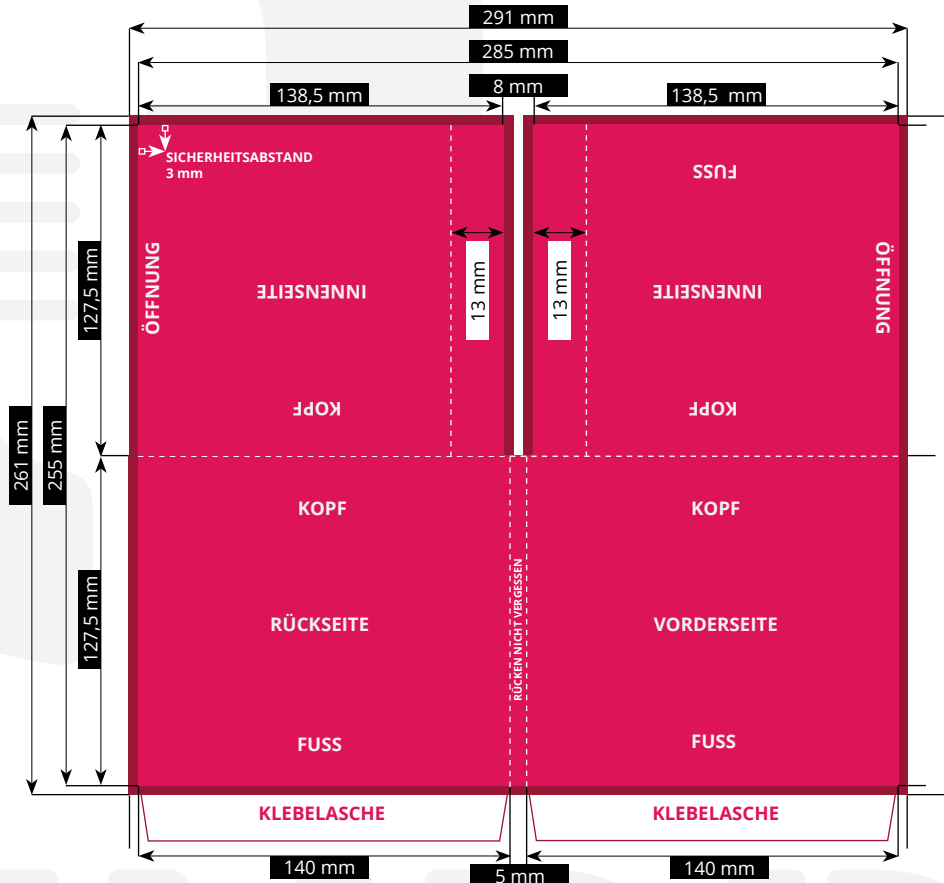
Checkbox

Vorderseite: **Bandname** im oberen Bereich

## Lyrics, Credits, Danksagungen, Widmungen

## Urheber, Interpreten, ©, ® und Kontaktdaten

## 3x Korrekturlesen



## LOGOS & CODES

EAN-13 | Barcode:

- Vektorgrafik, 1c (K=100%)
- Nicht skalieren!
- Weißer Hintergrund!



**VERWENDUNG:** Zwingende Voraussetzung für die digitale Distribution über Amazon, wie auch für den Einzelhandel (Saturn, MediaMarkt).

**GEMA:**

- Vektorgrafik
- 1c (1 Color, K=100%)



**VERWENDUNG:** Muss eingebaut werden, wenn es sich um GEMA-Repertoire handelt. Ebenso steht es für Professionalität.

**Labelcode (LC):**

- Vektorgrafik
- 1c (1 Color, K=100%)
- Bei LC auch Katalognummer



**VERWENDUNG:** Erleichtert Radio und TV die Klärung der Senderechte. Sehr wichtig bei der Bemusterung & Airplays.

**Compact Disc:**

- Vektorgrafik
- 1c (1 Color, K=100%)



**VERWENDUNG:** Signalisiert dem Käufer, dass Audiomaterial auf der CD zu hören ist.

**WICHTIG: VORLAGE IST NICHT MASSSTABSGETREU!**

**GESAMTFORMAT** 291 x 261 mm

**ENDFORMAT** 285 x 255 mm